



HYPE KIT

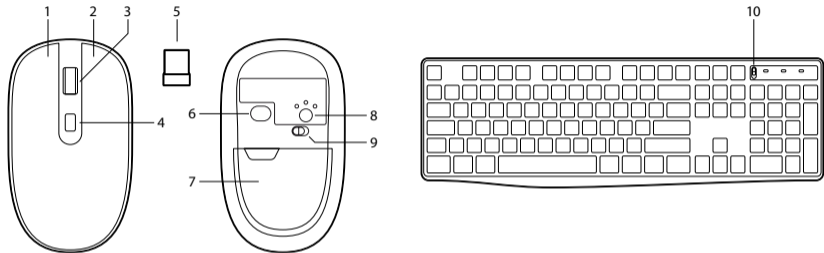
WIRELESS
MULTI-MODE
KEYBOARD &
MOUSE SET

ENGLISH | FRANÇAIS | ESPAÑOL | DEUTSCH | ITALIANO | PORTUGUÊS
POLSKI | NEDERLANDS | ČEŠTINA | SLOVENČINA | ΕΛΛΗΝΙΚΑ | MAGYAR
NORSK | SUOMI | SVENSKA | DANSK | LIETUVIŲ



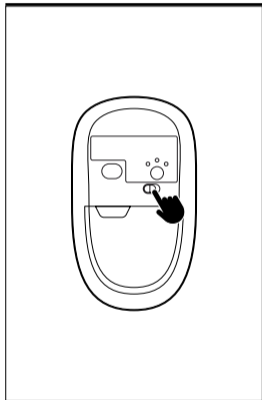
www.ngs.eu

SPELL KIT

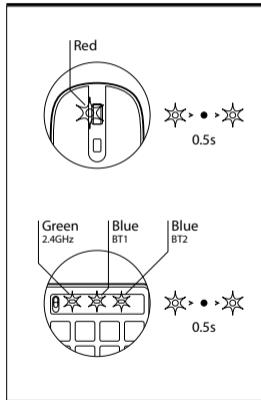
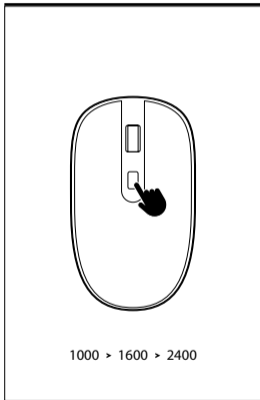


CONTROL BUTTONS

- | | |
|----------------|-------------------------|
| 1 Left button | 6 Optical sensor |
| 2 Right button | 7 Batteries compartment |
| 3 Scroll wheel | 8 Mode button |
| 4 DPI button | 9 On/Off switch |
| 5 USB receiver | 10 On/Off switch |

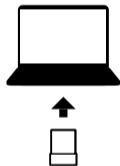
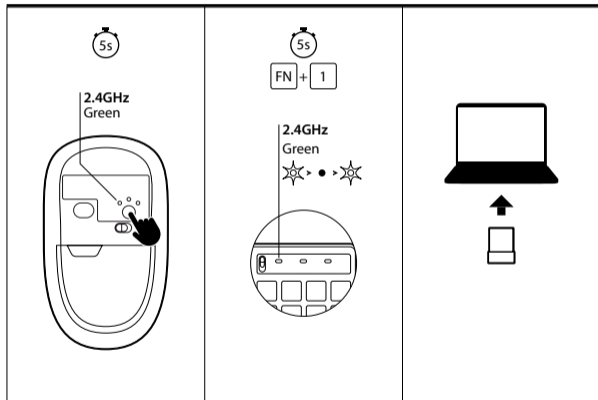
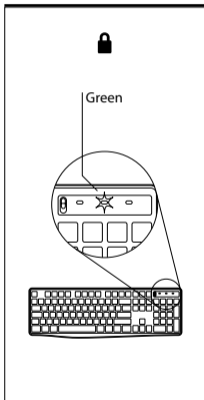


DPI

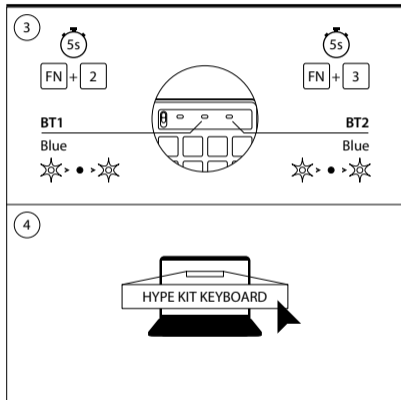
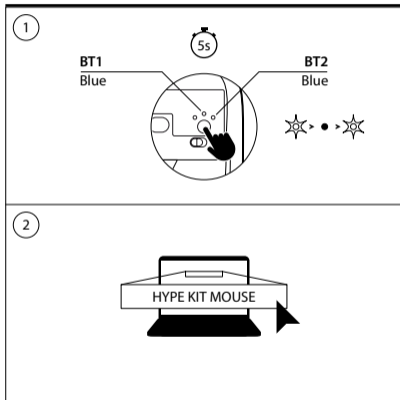


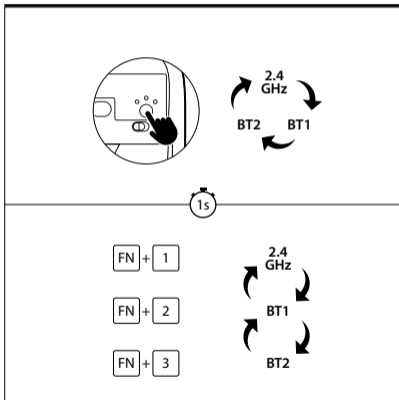
SPELL KIT

A



BT





TECHNICAL SPECIFICATIONS

KEYBOARD

- 2.4GHz+BT4.0+BT4.0 triple mode combo with power switch
- 8-10m range thanks to reliable wireless technology
- Auto power-saving mode
- Working current: $\leq 5\text{mA}$
- Idle current: $\leq 3\text{mA}$
- Sleeping current: $\leq 0.05\text{mA}$
- Mode indicator (2.4GHz mode indicator in green and blue for BT1 mode and BT 2 mode)
- Low power indicator (in green when low power in 2.4GHz mode and blue in BT1 mode)
- With cap lock indicator in green

Compatibility in 2.4GHz wireless mode: Windows 2000, Me, XP, Vista, Windows 7/8/10

Compatibility in BT 4.0 mode: Windows 8 or above

MOUSE

- 4 buttons + scroll mouse with adjustable dpi
- 800/1200/1600 dpi
- Wireless frequency: 2402MHz-2480MHz
- Wireless transmission distance: 8-10 m
- Mouse rating working current: 10mA
- Idle current: $\leq 1\text{mA}$
- Sleeping current (idle for 5 seconds): $\leq 0.5\text{mA}$
- Mouse rating working voltage: 1.1-1.6V
- Power on/off switch at the bottom
- Dpi button on the top
- Mode indicator in white
- Low power indicator in red

Compatibility in 2.4GHz wireless mode: Windows 2000, Me, XP, Vista, Windows 7/8/10

Compatibility in BT 4.0 mode: Windows 8 or above



If at any time in the future you should need to dispose of this product please note that: Waste electrical products should not be disposed of with household waste. Please recycle where facilities exist.



Check with your Local Authority or retailer for recycling advice.
(Waste Electrical and Electronic Equipment Directive)

SPÉCIFICITÉS TECHNIQUES

CLAVIER

- 2,4GHz + BT4.0 + BT4.0 triple mode combo avec interrupteur d'alimentation
- 8-10m de portée grâce à une technologie sans-fil fiable
- Mode économie d'énergie automatique
- Intensité en fonctionnement : $\leq 5\text{mA}$
- Intensité inactif : $\leq 3\text{mA}$
- Intensité en veille : $\leq 0,05\text{mA}$
- Indicateur de mode (indicateur du mode 2,4GHz en vert et en bleu pour le mode BT1 et le mode BT2)
- Indicateur de faible puissance (en vert en cas de faible puissance en mode 2,4GHz et en bleu en mode BT1)
- Avec témoin lumineux vert de la touche verrouillage des majuscules

Compatibilité en mode sans-fil 2,4GHz : Windows 2000, Me, XP, Vista, Windows 7/8/10

Compatibilité en mode BT 4.0 : Windows 8 ou supérieur

SOURIS

- 4 boutons + molette avec DPI réglable
- 800/1200/1600 DPI
- Fréquence sans-fil : 2402MHz-2480MHz
- Distance de transmission sans-fil : 8-10 m
- Intensité de la souris en fonctionnement : 10mA
- Intensité inactive : $\leq 1\text{mA}$
- Intensité en veille (inactive pendant 5 secondes) : $\leq 0,5\text{mA}$
- Voltage de la souris en fonctionnement : 1,1-1,6V
- Interrupteur d'alimentation on/off en dessous
- Bouton DPI au-dessus
- Indicateur de mode en blanc
- Indicateur de faible puissance en rouge

Compatibilité en mode sans-fil 2,4GHz : Windows 2000, Me, XP, Vista, Windows 7/8/10

Compatibilité en mode BT 4.0 : Windows 8 ou supérieur

BOUTONS DE COMMANDE

- 1 Bouton gauche
- 2 Bouton droit
- 3 Molette de défilement
- 4 Bouton DPI
- 5 Récepteur USB
- 6 Capteur optique
- 7 Compartiment des batteries
- 8 Bouton mode
- 9 Interrupteur Marche/Arrêt
- 10 Interrupteur Marche/Arrêt



Si dans l'avenir vous devez vous débarrasser de ce produit veuillez remarquer que :

Les déchets électriques ne doivent pas être jetés avec les déchets ménagers. Veuillez recycler les produits dans une déchetterie.

■ Consulter votre responsable local ou votre revendeur pour un conseil sur le recyclage.

(Directive sur les déchets des équipements électriques et électroniques)

ESPECIFICACIONES TÉCNICAS

TECLADO

- Combo de 2.4GHz+BT4.0+BT4.0 de triple modo con interruptor de encendido
- Alcance de 8-10 m gracias a la fiable tecnología inalámbrica
- Modo de ahorro de energía automático
- Corriente de trabajo: $\leq 5\text{mA}$
- Corriente de reposo: $\leq 3\text{mA}$
- Corriente de suspensión: $\leq 0.05\text{mA}$
- Indicador de modo (indicador de modo de 2.4GHz de luz verde y azul para el modo BT1 y BT2)
- Indicador de baja potencia (en verde cuando la potencia es baja en modo 2.4GHz y en azul en modo BT1)
- Con indicador de bloqueo de mayúsculas en verde

Compatibilidad en modo inalámbrico de 2.4GHz: Windows 2000, Me, XP, Vista, Windows 7/8/10

Compatibilidad en modo BT 4.0: Windows 8 o superior

RATÓN

- 4 botones+ rueda de desplazamiento con PPP ajustable
- 800/1200/1600 PPP
- Frecuencia inalámbrica: 2402MHz-2480MHz
- Distancia de transmisión inalámbrica: 8-10m
- Corriente de trabajo nominal del ratón: 10mA
- Corriente de reposo: $\leq 1\text{mA}$
- Corriente de suspensión (inactivo más de 5 segundos): $\leq 0.5\text{mA}$
- Tensión de trabajo nominal del ratón: 1.1-1.6V
- Interruptor de encendido/ apagado en la parte inferior
- Botón de PPP en la parte superior
- Indicador de modo en blanco
- Indicador de baja potencia en rojo

Compatibilidad en modo inalámbrico de 2.4GHz: Windows 2000, Me, XP, Vista, Windows 7/8/10

Compatibilidad en modo BT 4.0: Windows 8 o superior

BOTONES DE CONTROL

- 1 Botón izquierdo
- 2 Botón derecho
- 3 Rueda de desplazamiento
- 4 Botón DPI
- 5 Receptor USB
- 6 Sensor óptico
- 7 Compartimento para pilas
- 8 Botón Modo
- 9 Interruptor encendido/apagado
- 10 Interruptor encendido/apagado



Si en el futuro tiene que desechar este producto, tenga en cuenta que:

Los residuos de productos eléctricos no se tienen que tirar con la basura doméstica. Recíclelo en las instalaciones disponibles.

Consulte a las Autoridades Locales o al distribuidor para que le de instrucciones sobre el reciclaje.

(Directiva sobre la eliminación de Aparatos Electrónicos y Eléctricos)

TECNISCHE SPEZIFIKATIONEN

TASTATUR

- 2,4 GHz + BT4.0 + BT4.0 Dreifach-Modus-Kombination mit Netzschalter
- 8-10 m Reichweite dank zuverlässiger Funktechnologie
- Energieparender Modus
- Arbeitsstrom: $\leq 5\text{mA}$
- Leerlaufstrom: $\leq 3\text{mA}$
- Standby-Strom: $\leq 0,05\text{ mA}$
- Modusanzeige (2,4-GHz-Modusanzeige in Grün und Blau für den BT1-Modus und den BT 2-Modus)
- Energieverbrauchs-Anzeige (grün bei niedrigem Stromverbrauch im 2,4-GHz-Modus und blau im BT1-Modus)
- Mit grünem Feststellanzeiger

Kompatibilität im 2,4-GHz-Funkmodus: Windows 2000, Me, XP, Vista, Windows 7/8/10

Kompatibilität im BT 4.0-Modus: Windows 8 oder höher

MAUS

- 4 Tasten + Scroll-Maus mit einstellbarer Auflösung
- 800/1200/1600 dpi
- Funkfrequenz: 2402 MHz - 2480 MHz
- Drahtlose Übertragungsentfernung: 8-10 m
- Arbeitsstrom der Mausleistung: 10mA
- Leerlaufstrom: $\leq 1\text{mA}$
- Schlafstrom (5 Sekunden im Leerlauf): $\leq 0,5\text{ mA}$
- Arbeitsspannung der Mausleistung: 1,1-1,6 V
- Ein- / Ausschalter unten
- Dpi-Taste oben
- Modusanzeige Weiß
- Energiesparmodus Rot

Kompatibilität im 2,4-GHz-Funkmodus: Windows 2000, Me, XP, Vista, Windows 7/8/10

Kompatibilität im BT 4.0-Modus: Windows 8 oder höher

STEUERTASTEN

- 1 Linke Taste
- 2 Rechte Taste
- 3 Scrollrad
- 4 DPI-Taste
- 5 USB Empfänger
- 6 Optischer Sensor
- 7 Batteriefach
- 8 Modus-Taste
- 9 Ein/Aus-Schalter
- 10 Ein/Aus-Schalter



Sollten Sie dieses Produkt später einmal entsorgen müssen, beachten Sie bitte, dass elektrische Abfallprodukte nicht mit dem Hausmüll entsorgt werden dürfen. Bitte führen Sie das Produkt dem Recycling zu, sofern eine entsprechende Einrichtung (Wertstoffhof) vorhanden ist.

Fragen Sie bei Ihren Behörden vor Ort nach Möglichkeiten zum Recycling.
(Richtlinie über Elektro- und Elektronik-Altgeräte).

SPECIFICHE TECNICHE

TASTIERA

- 2.4GHz+BT4.0+BT4.0 tripla modalità combo con interruttore di alimentazione
- 8-10m di raggio d'azione grazie all'affidabile tecnologia wireless
- Modalità di risparmio energetico automatico
- Corrente di lavoro: $\leq 5\text{mA}$
- Corrente inattiva: $\leq 3\text{mA}$
- Corrente di sospensione: $\leq 0.05\text{mA}$
- Indicatore di modalità (indicatore di modalità 2.4GHz in verde e blu per la modalità BT1 e BT 2)
- Indicatore di bassa potenza (in verde a bassa potenza in modalità 2.4GHz e blu in modalità BT1)
- Con indicatore di blocco maiuscole in verde

Compatibilità in modalità wireless 2.4GHz: Windows 2000, Me, XP, Vista, Windows 7/8/10

Compatibilità in modalità BT 4.0: Windows 8 o superiore

MOUSE

- 4 pulsanti + rotella di scorrimento con dpi regolabile
- 800/1200/1600 dpi
- Frequenza wireless: 2402MHz-2480MHz
- Distanza di trasmissione wireless: 8-10 m
- Corrente di lavoro nominale del mouse: 10mA
- Corrente inattiva: $\leq 1\text{mA}$
- Corrente di sospensione (inattiva per 5 secondi): $\leq 0.5\text{mA}$
- Tensione di lavoro del mouse: 1.1-1.6V
- Interruttore on/off switch sulla parte inferiore
- Pulsante Dpi sulla parte superiore
- Indicatore di modalità in bianco
- Indicatore di bassa potenza in rosso

Compatibilità in modalità wireless 2.4GHz: Windows 2000, Me, XP, Vista, Windows 7/8/10

Compatibilità in modalità BT 4.0: Windows 8 o superiore

TASTI DI CONTROLLO

- 1 Pulsante sinistro
- 2 Pulsante destro
- 3 Rotella di scorrimento
- 4 Pulsante DPI
- 5 Ricevitore USB
- 6 Sensore ottico
- 7 Vano per le batterie
- 8 Pulsante Mode
- 9 Interruttore On/Off
- 10 Interruttore On/Off



Se in futuro dovesse essere necessario smaltire questo prodotto, si prega di notare che:

I rifiuti elettrici non devono essere smaltiti insieme ai rifiuti domestici. Riciclare in apposite strutture.

Verificare con l'Autorità locale o Rivenditore dove poter riciclare il dispositivo.

(Direttiva sullo smaltimento dei rifiuti elettrici ed elettronici)

ESPECIFICAÇÕES TÉCNICAS

TECLADO

- Combinação de modo triplo com botão de alimentação 2,4 GHz + BT4.0 + BT4.0
- Alcance de 8-10m graças à tecnologia confiável sem fios
- Modo automático de economia de energia
- Corrente de trabalho: $\leq 5\text{mA}$
- Corrente ociosa: $\leq 3\text{mA}$
- Corrente de repouso: $\leq 0,05\text{mA}$
- Indicador de modo (indicador de modo 2,4 GHz em verde e azul para modo BT1 e modo BT 2)
- Indicador de baixa energia (verde quando baixa energia no modo 2,4 GHz e azul no modo BT1)
- Com indicador de cap lock verde

Compatibilidade no modo sem fios de 2,4 GHz: Windows 2000, Me, XP, Vista, Windows 7/8/10

Compatibilidade no modo BT 4.0: Windows 8 ou superior

RATO

- 4 Botões + rato de rolagem com dpi ajustável
- Dpi 800/1200/1600
- Frequência sem fios: 2402 MHz a 2480 MHz
- Distância de transmissão sem fios: 8-10 m
- Corrente de trabalho nominal do rato: 10mA
- Corrente ociosa: $\leq 1\text{mA}$
- Corrente de repouso (ociosa por 5 segundos): $\leq 0,5\text{mA}$
- Tensão nominal de funcionamento do rato: 1,1-1,6 V
- Botão on/off na parte inferior
- Botão Dpi na parte superior
- Indicador de modo branco
- Indicador de baixa potência vermelho

Compatibilidade no modo sem fios de 2,4 GHz: Windows 2000, Me, XP, Vista, Windows 7/8/10

Compatibilidade no modo BT 4.0: Windows 8 ou superior

BOTÕES DE CONTROLE

- 1 Botão esquerdo
- 2 Botão direito
- 3 Roda de rolagem
- 4 Botão DPI
- 5 Recetor USB
- 6 Sensor ótico
- 7 Compartimento de baterias
- 8 Botão de modo
- 9 Botão ligar/desligar
- 10 Botão ligar/desligar



Se a qualquer momento no futuro tiver que se desfazer deste produto, por favor note que:
Os resíduos dos produtos eléctricos não deverão ser misturados juntamente com os resíduos domésticos. Por favor recicle onde seja possível.

Verifique junto da sua Autoridade Local ou comerciante informação acerca de reciclagem.
(Directiva sobre Resíduos de Equipamento Eléctrico e Electrónico)

SPECYFIKACJA TECHNICZNA

KLAWIATURA

- 2.4GHz+BT4.0+BT4.0 potrójny tryb combo z włącznikiem zasilania
- 8-10 m - zasięg dzięki stabilnemu połączeniu bezprzewodowemu
- automatyczne przechodzenie w tryb oszczędzania energii
- Natężenie robocze: $\leq 5\text{mA}$
- Natężenie w trybie bezczynności: $\leq 3\text{mA}$
- Natężenie w trybie uśpienia: $\leq 0,05\text{mA}$
- Więcej wskaźników (wskaźnik trybu 2,4GHz na zielono i niebiesko dla trybu BT1 i BT2)
- Wskaźnik niskiego poziomu zasilania (na zielono, przy niskim poziomie zasilania w trybie 2,4GHz i na niebiesko w trybie BT1)
- Przy włączonym caps lock na zielono

Urządzenie kompatybilne z połączeniem bezprzewodowym
2,4GHz w: Windows 2000, Me, XP, Vista, Windows 7/8/10
Urządzenie kompatybilne z BT 4.0: Windows 8 lub wyższy

MYSZKA

- 4 przycisków + pokrętko do przewijania z możliwością dostosowania dpi
- 800/1200/1600 dpi
- Częstotliwość połączenia bezprzewodowego: 2402MHz-2480MHz
- Odległość transmisji bezprzewodowej: 8-10 m
- Natężenie robocze myszki: 10mA
- Natężenie w trybie bezczynności: $\leq 1\text{mA}$
- Natężenie w trybie uśpienia (bezczyność przez 5 sekund): $\leq 0,5\text{mA}$
- Napięcie robocze myszki: 1,1-1,6V
- Włącznik/wyłącznik (ON/OFF) na spodzie
- Przycisk do zmiany dpi na górze
- Wskaźnik trybów na biało
- Wskaźnik niskiego poziomu zasilania na czerwono

Urządzenie kompatybilne z połączeniem bezprzewodowym
2,4GHz w: Windows 2000, Me, XP, Vista, Windows 7/8/10
Urządzenie kompatybilne z BT 4.0: Windows 8 lub wyższy

PRZYCISKI STEROWANIA

- 1 Lewy przycisk
- 2 Prawy przycisk
- 3 Kółko przewijania
- 4 Przycisk DPI
- 5 odbiornik USB
- 6 Czujnik optyczny
- 7 Komora na baterie
- 8 Przycisk trybów
- 9 Przełącznik On/Off
- 10 Przełącznik On/Off



Jeżeli w przyszłości zajdzie potrzeba utylizacji niniejszego produktu należy pamiętać, że:

Zużyte urządzenia elektryczne i elektroniczne nie mogą być wyrzucane wraz z innymi odpadami pochodzącymi z gospodarstwa domowego. Tego typu urządzenia należy przekazać do punktu składowania zużytych urządzeń elektrycznych i elektronicznych.

Informacje na temat punktów składowania można uzyskać od miejscowych władz i u sprzedawcy.

(Dyrektywa WEEE w sprawie zużytego sprzętu elektrycznego i elektronicznego)

TECHNISCHE SPECIFICATIES

TOETSENBORD

- 2,4GHz+BT4.0+BT4.0 drievoudige moduscombinatie met aan/uit-schakelaar
- 8-10m bereik dankzij betrouwbare draadloze technologie
- Automatische stroombesparende modus
- Werkende stroom: $\leq 5\text{mA}$
- Passieve stroom: $\leq 3\text{mA}$
- Slaapstroom: $\leq 0,05\text{mA}$
- Modus-indicator (2,4GHz modus-indicator in groen en blauw voor BT1 modus en BT 2 modus)
- Laag vermogensindicator (in groen bij laag vermogen in 2,4GHz modus en blauw in BT1 modus)
- Met capslock-indicator in groen

Compatibiliteit in 2,4GHz draadloze modus: Windows 2000, Me, XP, Vista, Windows 7/8/10

Compatibiliteit in BT 4.0 modus: Windows 8 of hoger

MUIS

- 4 knoppen + scrollmuis met aanpasbare dpi
- 800/1200/1600 dpi
- Draadloze frequentie: 2402MHz-2480MHz
- Draadloze transmissieafstand: 8-10 m
- Muisclassificatie werkende stroom: 10mA
- Passieve stroom: $\leq 1\text{mA}$
- Slaapstroom (inactief voor duur van 5 seconden): $\leq 0,5\text{mA}$
- Muisclassificatie werkspanning: 1,1-1,6V
- Aan/uit-schakelaar onderop
- Dpi knop bovenop
- Modus-indicator (wit)
- Laag vermogen-indicator (rood)

Compatibiliteit in 2,4GHz draadloze modus: Windows 2000, Me, XP, Vista, Windows 7/8/10

Compatibiliteit in BT 4.0 modus: Windows 8 of hoger

BEDIENINGSTOETSEN

- 1 Linkerknop
- 2 Rechterknop
- 3 Scrollwiel
- 4 DPI-knop
- 5 USB ontvanger
- 6 Optische sensor
- 7 Batterijvak
- 8 Modusknop
- 9 Aan-/uitschakelaar
- 10 Aan-/uitschakelaar



Indien u dit product in de toekomst wilt afdanken, dan moet u er rekening mee houden dat:

elektrische producten niet bij het huishoudelijk afval mogen geplaatst worden. Recyclen in de beschikbare installaties.

Raadpleeg de lokale autoriteiten of dealer voor instructies over recycling.

(Richtlijn betreffende de verwijdering van elektrische en elektronische apparatuur)

TECHNICKÉ SPECIFIKACE

KLÁVESNICE

- 2.4GHz+BT4.0+BT4.0 combo trojitého režimu s vypínačem
- Dosah 8–10 metrů díky spolehlivé bezdrátové technologii
- Automatický režim úspory energie
- Pracovní proud: ≤ 5 mA
- Klidový proud: ≤ 3 mA
- Spací proud: $\leq 0,05$ mA
- Indikátor režimu (indikátor režimu 2,4 GHz zelený a modrý pro režim BT1 a režim BT 2)
- Indikátor nízkého výkonu (zelený, když je nízký výkon v režimu 2,4 GHz a modrý v režimu BT1)
- S indikátorem zámku víčka zelený

Kompatibilita v bezdrátovém režimu 2,4 GHz: Windows 2000, Me, XP, Vista, Windows 7/8/10

Kompatibilita v režimu BT 4.0: Windows 8 nebo novější

MYŠ

- 4 tlačítek + rolovací myš s nastavitelným dpi
- 800/1200/1600 dpi
- Bezdrátová frekvence: 2402MHz-2480MHz
- Bezdrátová přenosová vzdálenost: 8-10 m
- Pracovní proud myši: 10 mA
- Klidový proud: ≤ 1 mA
- Spací proud (nečinný po dobu 5 sekund): $\leq 0,5$ mA
- Pracovní napětí myši: 1,1-1,6V
- Spínač zapnutí / vypnutí dole
- Tlačítko Dpi nahoře
- Indikátor režimu v bílé barvě
- Indikátor nízké spotřeby v červené barvě

Kompatibilita v bezdrátovém režimu 2,4 GHz: Windows 2000, Me, XP, Vista, Windows 7/8/10

Kompatibilita v režimu BT 4.0: Windows 8 nebo novější

TLAČÍTKO OVLÁDÁNÍ

- 1 Levý knoflík
- 2 Pravý knoflík
- 3 Rolovací kolečko
- 4 Knoflík DPI
- 5 USB přijímač
- 6 Optický senzor
- 7 Příhrádka na baterie
- 8 Knoflík režimu
- 9 Tlačítko zapnuto/vypnuto
- 10 Tlačítko zapnuto/vypnuto



Pokud bude tento výrobek třeba v budoucnu zlikvidovat, upozorňujeme, že:

Elektrické produkty nesmí být likvidovány společně s komunálním odpadem. Je třeba je recyklovat v příslušných zařízeních.

Pro pokyny k recyklaci se obraťte na místní úřady nebo na prodejce.

(Směrnice o likvidaci elektrických a elektronických zařízení)

TECHNICKÉ ŠPECIFIKÁCIE

KLÁVESNICA

- Kombinácia trojitého režimu 2,4 GHz + BT4.0 + BT4.0 s vypínačom
- Dosah 8 - 10 metrov vďaka spoľahlivej bezdrôtovej technológii
- Automatický režim úspory energie
- Pracovný prúd: ≤ 5 mA
- Pokojový prúd: ≤ 3 mA
- Spánkový prúd: $\leq 0,05$ mA
- Indikátor režimu (indikátor režimu 2,4 GHz zelený a modrý pre režimy BT1 a BT 2)
- Indikátor nízkej spotreby (zelený, keď je nízky výkon v režime 2,4 GHz a modrý v režime BT1)
- S indikátorom blokovania viečka nazeleno

Kompatibilita v bezdrôtovom režime 2,4 GHz: Windows 2000, Me, XP, Vista, Windows 7/8/10

Kompatibilita v režime BT 4.0: Windows 8 alebo novší

MYŠ

- 4 tlačidiel + rolovacia myš s nastaviteľným dpi
- 800/1200/1600 dpi
- Bezdrôtová frekvencia: 2402 MHz - 2480 MHz
- Bezdrôtová prenosná vzdialenosť: 8-10 m
- Pracovný prúd myši: 10 mA
- Pokojový prúd: ≤ 1 mA
- Spánkový prúd (nečinný po dobu 5 sekúnd): $\leq 0,5$ mA
- Pracovné napätie myši: 1,1-1,6V
- Hlavný vypínač v spodnej časti
- Tlačidlo Dpi v hornej časti
- Indikátor režimu v bielej farbe
- Indikátor nízkej spotreby v červenej farbe

Kompatibilita v bezdrôtovom režime 2,4 GHz: Windows 2000, Me, XP, Vista, Windows 7/8/10

Kompatibilita v režime BT 4.0: Windows 8 alebo novší

OVLÁDACIE TLAČIDLÁ

- 1 Ľavé tlačidlo
- 2 Pravé tlačidlo
- 3 Skrolovacie koliesko
- 4 Tlačidlo DPI
- 5 Prijímač USB
- 6 Optický snímač
- 7 Priehradka na batérie
- 8 Tlačidlo režimu
- 9 On/Off vypínač
- 10 On/Off vypínač



Ak v budúcnosti budete musieť tento produkt vyhodiť, vezmite prosím na vedomie, že:

Odpad z elektronických výrobkov sa nesmie likvidovať s domovým odpadom. Recyklujte ho v dostupných zariadeniach.

Informujte sa u miestnych úradov alebo u predajcu a požiadajte o pokyny na recykláciu.

(Smernica o likvidácii elektrických a elektronických zariadení)

ΤΕΧΝΙΚΕΣ ΠΡΟΔΙΑΓΡΑΦΕΣ

ΠΛΗΚΤΡΟΛΟΓΙΟ

- 2.4GHz+BT4.0+BT4.0 συνδυασμός τριπλής λειτουργίας με διακόπτη
- εύρος 8-10 μέτρα χάρη στην αξιόπιστη ασύρματη τεχνολογία
- Αυτόματη λειτουργία εξοικονόμησης ενέργειας
- Ρεύμα λειτουργίας: $\leq 5\text{mA}$
- Ρεύμα σε αδράνεια: $\leq 3\text{mA}$
- Ρεύμα σε αναστολή: $\leq 0,05\text{mA}$
- Ένδειξη λειτουργίας (2.4GHz πράσινη ένδειξη λειτουργίας και μπλε ένδειξη για τις λειτουργίες BT1 και BT 2)
- Ένδειξη χαμηλής ισχύος (πράσινη σε χαμηλή ισχύ σε λειτουργία 2.4GHz και μπλε σε λειτουργία BT1)
- Πράσινη ένδειξη κεφαλαίως

Συμβατότητα σε ασύρματη λειτουργία 2.4GHz: Windows 2000, Me, XP, Vista, Windows 7/8/10

Συμβατότητα σε λειτουργία BT 4.0: Windows 8 ή νεότερο

ΠΟΝΤΙΚΙ

- 4 κουμπιά + ρόδα κύλισης με προσαρμοζόμενο dpi
- 800/1200/1600 dpi
- Ασύρματη συχνότητα: 2402MHz-2480MHz
- Απόσταση ασύρματης μετάδοσης: 8-10 μέτρα
- Αξιολόγηση ποντικιού σε ρεύμα εργασίας: 10mA
- Ρεύμα σε αδράνεια: $\leq 1\text{mA}$
- Ρεύμα σε αναστολή (αδράνεια για 5 δευτερόλεπτα): $\leq 0,5\text{mA}$
- Αξιολόγηση ποντικιού σε τάση εργασίας: 1.1-1.6V
- Διακόπτης on/off στο κάτω μέρος
- Διακόπτης dpi στο επάνω μέρος
- Λευκός δείκτης λειτουργίας
- Κόκκινος δείκτης χαμηλής ισχύος

Συμβατότητα σε ασύρματη λειτουργία 2.4GHz: Windows 2000, Me, XP, Vista, Windows 7/8/10

Συμβατότητα σε λειτουργία BT 4.0: Windows 8 ή νεότερο

ΚΟΥΜΠΙΑ ΕΛΕΓΧΟΥ

- 1 Αριστερό πλήκτρο
- 2 Δεξί πλήκτρο
- 3 Τροχός κύλισης
- 4 Πλήκτρο DPI
- 5 Είσοδος USB
- 6 Οπτικός αισθητήρας
- 7 Θήκη μπαταριών
- 8 Πλήκτρο λειτουργίας
- 9 Διακόπτης On/Off
- 10 Διακόπτης On/Off



Αν στο μέλλον παραστεί η ανάγκη απόρριψης του προϊόντος, λάβετε υπόψη:

Πως τα απόβλητα ηλεκτρονικών προϊόντων δεν επιτρέπεται να απορρίπτονται μαζί με τα οικιακά απορρίμματα. Ανακυκλώστε το στις διαθέσιμες εγκαταστάσεις.

Αποταθείτε στις αρμόδιες Τοπικές Αρχές ή στον εμπορικό αντιπρόσωπο για πληροφορίες σχετικά με την ανακύκλωση. (Οδηγία περί απόρριψης Ηλεκτρονικών και Ηλεκτρικών Συσκευών)

MŰSZAKI ADATLAP

BILLENTYŰZET

- 2,4 GHz+BT4.0+BT4.0 hármas módú kombó tápkapcsolóval
- 8-10m hatótávolság a megbízható vezeték nélküli technológiának köszönhetően
- Automatikus energiatakarékos mód
- Munkaáram: $\leq 5\text{mA}$
- Üresjáratú áram: $\leq 3\text{mA}$
- Alvó áram: $\leq 0.05\text{mA}$
- Üzemjelző (2,4 GHz-es módjelző zöld és kék színben BT1 módban és BT 2 módban)
- Alacsony fogyasztású jelzőfény (zöld színnel, ha alacsony a teljesítmény 2,4 GHz-es módban és kék BT1 módban)
- Zöld színű kupakzár jelzővel

Kompatibilitás 2,4 GHz-es vezeték nélküli módban: Windows 2000, Me, XP, Vista, Windows 7/8/10

Kompatibilitás BT 4.0 módban: Windows 8 vagy újabb

EGÉR

- 4 gomb + görgető egér állítható dpi-vel
- 800/1200/1600 dpi
- Vezeték nélküli frekvencia: 2402MHz-2480MHz
- Vezeték nélküli átviteli távolság: 8-10 m
- Egér munkaáram: 10mA
- Üresjáratú áram: $\leq 1\text{mA}$
- Alvó áram (üresjáratban 5 másodpercig): $\leq 0,5\text{mA}$
- Egér minősítés munkafeszültség: 1.1-1.6V
- Be- és kikapcsoló az alján
- Dpi gomb a tetején
- Módjelző fehér színben
- Alacsony teljesítményjelző pirossal

Kompatibilitás 2,4 GHz-es vezeték nélküli módban: Windows 2000, Me, XP, Vista, Windows 7/8/10

Kompatibilitás BT 4.0 módban: Windows 8 vagy újabb


VEZÉRLŐ GOMBOK

- 1 Bal gomb
- 2 Jobb gomb
- 3 Görgő
- 4 DPI gomb
- 5 USB vevő
- 6 Optikai érzékelő
- 7 Elemtartó rekesz
- 8 Mód választó gomb
- 9 Be/Ki kapcsoló
- 10 Be/Ki kapcsoló



Ha a jövőben bármikor el kell dobnia ezt a terméket, vegye figyelembe, hogy:

Az elektromos hulladékokat nem szabad a háztartási hulladékkal együtt megsemmisíteni. Kérjük, hasznosítsa újra, ahol erre van kijelölt hely.

 Az újrahasznosítással kapcsolatban forduljon a helyi hatósághoz vagy a kereskedőhöz.

(Az elektromos és elektronikus berendezések hulladékairól szóló irányelv)

TEKNISKE SPESIFIKASJONER

TASTATUR

- 2,4 GHz+BT4.0+BT4.0 kombinert trippel modus med strømbryter
- 8-10m rekkevidde takket være pålitelig trådløs teknologi
- Strømsparingsmodus
- Arbeidsstrøm: $\leq 5\text{mA}$
- Tomgangsstrøm: $\leq 3\text{mA}$
- Sovestrøm: $\leq 0,05\text{mA}$
- Modusindikator (2,4 GHz-modusindikator i grønt og blått for BT1-modus og BT 2-modus)
- Lavt strømindikator (i grønt når det er lite strøm i 2,4 GHz-modus og blått i BT1-modus)
- Med cap lock-indikator i grønt

Kompatibilitet i 2,4 GHz trådløs modus: Windows 2000, Me, XP, Vista, Windows 7/8/10

Kompatibilitet i BT 4.0-modus: Windows 8 eller nyere

MUS

- 4 knapper + bla mus med justerbar dpi
- 800/1200/1600 dpi
- Trådløs frekvens: 2402MHz-2480MHz
- Trådløs overføringsavstand: 8-10 m
- Musevaluering arbeidsstrøm: 10mA
- Tomgangsstrøm: $\leq 1\text{mA}$
- Sovestrøm (tomgang i 5 sekunder): $\leq 0,5\text{mA}$
- Mus klassifisering arbeidsspenning: 1.1-1.6V
- Slå på/av bryteren nederst
- Dpi-knapp øverst
- Modusindikator i hvitt
- Lav effektindikator i rødt

Kompatibilitet i 2,4 GHz trådløs modus: Windows 2000, Me, XP, Vista, Windows 7/8/10

Kompatibilitet i BT 4.0-modus: Windows 8 eller nyere

KONTROLLKNAPPER

- 1 Venstre knapp
- 2 Høyre knapp
- 3 Rullehjul
- 4 DPI-knapp
- 5 USB-mottaker
- 6 Optisk sensor
- 7 Batterirom
- 8 Modus-knapp
- 9 Av/på-bryter
- 10 Av/på-bryter



Hvis du når som helst i fremtiden trenger å avhende dette produktet, vær oppmerksom på at: Avfall fra elektriske produkter skal ikke kastes sammen med husholdningsavfall.

Vennligst resirkulere der fasiliteter finnes.

Få råd om resirkulering av lokale myndigheter eller forhandler.

(Direktiv om Elektrisk og Elektronisk Utstyr)

TEKNISET TIEDOT

NÄPPÄIMISTÖ

- 2,4 GHz + BT4.0 + BT4.0 kolmen tekniikan yhdistelmä virtakytkimellä
- 8-10 m:n käyttöetäisyys luotettavan langattoman teknologian ansiosta
- Automaattinen virransäästötila
- Käyttövirta: ≤ 5 mA
- Valmiustila: ≤ 3 mA
- Lepotila: $\leq 0,05$ mA
- Tilan merkkivalo (2,4 GHz:n vihreä merkkivalo ja BT1:n ja BT2:n sininen merkkivalo)
- Alhaisen virran merkkivalo (2,4GHz:n vihreä merkkivalo ja BT1:n sininen merkkivalo)
- Lukitusnäppäimen vihreä merkkivalo

Langattoman 2,4GHz:n yhteensopivuus: Windows 2000, Me, XP, Vista, Windows 7/8/10

BT 4.0:n yhteensopivuus: Windows 8 tai sitä uudempi

HIIRI

- 4 painiketta + vierityspyörä säädettävällä dpi:llä
- 800/1200/1600 dpi
- Langaton taajuus: 2402MHz-2480MHz
- Langattoman yhteyden käyttöetäisyys: 8-10 m
- Hiiren käyttövirta: 10 mA
- Valmiustila: ≤ 1 mA
- Lepotila (lepotilassa 5 sekuntia): $\leq 0,5$ mA
- Hiiren käyttöjännite: 1,1-1,6 V
- Virtakytkin pohjassa
- Dpi-painike yläosassa
- Tilan valkoinen merkkivalo
- Alhaisen virran tilan punainen merkkivalo

Langattoman 2,4GHz:n yhteensopivuus: Windows 2000, Me, XP, Vista, Windows 7/8/10

BT 4.0:n yhteensopivuus: Windows 8 tai sitä uudempi

OHJAUSPAINIKKEET

- 1 Vasen painike
- 2 Oikea painike
- 3 Vieritysrulla
- 4 DPI-painiketta
- 5 USB vastaanotin
- 6 Optinen tunnistin
- 7 Paristolokero
- 8 Asetuspainike
- 9 On/Off-katkaisin
- 10 On/Off-katkaisin



Jos joudut tulevaisuudessa hävittämään tämän tuotteen, huomaat, että:

Sähköjätettä ei tule hävittää talousjätteiden mukana. Kierrätä viemällä asianmukaisiin paikkoihin.

Kysy neuvoja paikalliselta viranomaiselta tai jälleenmyyjältä.

(Sähkö- ja elektroniikkaromudirektiivi)

TEKNISKA SPECIFIKATIONER

TANGENTBORD

- 2,4 GHz + BT 4,0 + BT 4,0 triple mode combo med strömbrytare
- Räckvidd på 8-10 m tack vare pålitlig trådlös teknik
- Automatiskt energisparläge
- Arbetsström: ≤ 5 mA
- Tomgångsström: ≤ 3 mA
- Sovström: $\leq 0,05$ mA
- Lägesindikator (2,4 GHz-lägesindikator i grönt och blått för BT 1-läge och BT 2-läge)
- Indikator för låg effekt (grönt vid låg effekt i 2,4 GHz-läge och blått i BT 1-läge)
- Med grön caps lock-indikator

Kompatibilitet i trådlöst 2,4 GHz-läge: Windows 2000, Me, XP, Vista, Windows 7/8/10

Kompatibilitet i BT 4.0-läge: Windows 8 eller senare

MUS

- 4 KNAPPAR + rullmus med justerbar dpi
- 800/1200/1600 dpi
- Trådlös frekvens: 2402 MHz-2480 MHz
- Trådlöst överföringsavstånd: 8-10 m
- Musklassificering arbetsström: 10 mA
- Tomgångsström: ≤ 1 mA
- Sovström (tomgångsström i 5 sek): $\leq 0,5$ mA
- Musspänning: 1,1-1,6 V
- På/av-strömbrytare längst ner
- Dpi-knapp längst upp
- Vit lägesindikator
- Röd indikator för låg effekt

Kompatibilitet i trådlöst 2,4 GHz-läge: Windows 2000, Me, XP, Vista, Windows 7/8/10

Kompatibilitet i BT 4.0-läge: Windows 8 eller senare

KONTROLLKNAPPAR

- 1 Vänster knapp
- 2 Höger knapp
- 3 Skrollningshjul
- 4 DPI-knapp
- 5 USB-mottagare
- 6 Optisk sensor
- 7 Batterifack
- 8 Lägesknapp
- 9 På/av-knapp
- 10 På/av-knapp



Om du vid något framtida tillfälle skulle vilja kassera produkten, vänligen notera att:

Elektriskt avfall bör ej kasseras tillsammans med hushållsavfall. Vänligen använd återvinningsstation för detta.

Du kan vända dig till ditt lokala ombud eller återförsäljare för att få råd om återvinning.

(Råd gällande elektriskt avfall och elektronisk utrustning)

TEKNISKE SPECIFIKATIONER

TASTATUR

- 2.4GHz+BT4.0+BT4.0 tredobbelt program kombination med strømafbryder
- 8-10m rækkevidde takket været pålidelig trådløs teknologi
- Automatisk strømbesparende program
- Arbejdsstrøm: $\leq 5\text{mA}$
- Strøm ved tomgang: $\leq 3\text{mA}$
- Strøm ved dvaletilstand: $\leq 0.05\text{mA}$
- Tilstandsindikator (2.4GHz tilstandsindikator i grøn og blå for BT1-tilstand og BT2-tilstand)
- Indikator på lavt batteri (grøn ved lav strøm med 2.4GHz-tilstand og blå med BT1-tilstand)
- Caps Lock-indikator med grønt

Kompatibilitet med 2.4GHz trådløs tilstand: Windows 2000, Me, XP, Vista, Windows 7/8/10

Kompatibilitet med BT 4.0 tilstand: Windows 8 eller nyere

MUS

- 4 knapper + mus med rullehjul og justerbare dpi
- 800/1200/1600 dpi
- Trådløs frekvens: 2402MHz-2480MHz
- Rækkevidde for trådløs transmission: 8-10 m
- Musens rate for arbejdsstrøm: 10mA
- Strøm ved tomgang: $\leq 1\text{mA}$
- Strøm ved dvaletilstand (tomgang i 5 sekunder): $\leq 0.5\text{mA}$
- Musens rate for arbejdende elektrisk spænding: 1.1-1.6V
- Tænd/sluk-knap på bunden
- Dpi-knap på toppen
- Tilstandsindikator i hvid
- Indikator for lavt batteri med rødt

Kompatibilitet med 2.4GHz trådløs tilstand: Windows 2000, Me, XP, Vista, Windows 7/8/10

Kompatibilitet med BT 4.0 tilstand: Windows 8 eller nyere

KONTROLKNAPPER

- 1 Venstre knap
- 2 Højre knap
- 3 Rullehjul
- 4 DPI knap
- 5 USB-modtager
- 6 Optisk sensor
- 7 Batterirum
- 8 Program knap
- 9 Tænd/sluk-knap
- 10 Tænd/sluk-knap



Hvis du på hvilket som helst tidspunkt i fremtiden skulle have brug for at bortskaffe dette produkt, skal du være opmærksom på at:

Bortskaffelse af elektriske produkter og batterier må ikke se med almindeligt husholdningsaffald. Aflever venligst på genbrugsstationen, når det er muligt.

Tjek med din lokale kommune eller forhandler for gode råd om genbrug.

(Direktivet for bortskaffelse af affald med elektrisk og elektronisk udstyr).

TECHNINĖS SPECIFIKACIJOS

KLAVIATŪRA

- 2,4 GHz + BT4.0 + BT4.0 trigubo režimo derinys su maitinimo jungikliu
- 8–10 m veikimo nuotolis dėl patikimos belaidės technologijos
- Automatinis energijos taupymo režimas
- Darbinė srovė : $\leq 5\text{mA}$
- Tuščiosios eigos srovė : $\leq 3\text{mA}$
- Miego srovė : $\leq 0.05\text{mA}$
- Režimo indikatorius (2,4 GHz režimo indikatorius šviečia žaliai ir mėlynai „BT1“ ir „BT 2“ režimams)
- Mažos galios indikatorius (žalia spalva, kai maža galia veikia 2,4 GHz režimu, ir mėlyna, kai veikia BT1 režimas)
- Su dangtelio užraktu indikatoriumi šviečia žalia spalva

Suderinamumas 2,4 GHz belaidžiu režimu: „Windows 2000“, „Me“, „XP“, „Vista“, „Windows 7/8/10“

Suderinamumas „BT 4.0“ režimu: „Windows 8“ arba naujesnė versija

PELĖ

- 4 mygtukai + slenkanti pelė su reguliuojamu dpi
- 800/1200/1600 dpi
- Belaidis dažnis: 2402 MHz-2480 MHz
- Belaidžio perdavimo atstumas: 8-10 m
- Pelės darbinė srovė: 10mA
- Tuščiosios eigos srovė: $\leq 1\text{mA}$
- Miego srovė (nenaudojama 5 sekundes): $\leq 0,5\text{mA}$
- Pelės darbinė įtampa: 1,1–1,6 V
- Maitinimo įjungimo / išjungimo jungiklis apačioje
- Dpi mygtukas viršuje
- Režimo indikatorius šviečia baltai
- Mažos galios indikatorius šviečia raudonai

Suderinamumas 2,4 GHz belaidžiu režimu: „Windows 2000“, „Me“, „XP“, „Vista“, „Windows 7/8/10“

Suderinamumas „BT 4.0“ režimu: „Windows 8“ arba naujesnė versija

VALDYMO MYGTUKAI

- 1 Mygtukas iš kairės
- 2 Mygtukas iš dešinės
- 3 Ratukas
- 4 DPI mygtukas
- 5 USB imtuvas
- 6 Optinis sensorius
- 7 Baterijų skyrius
- 8 Režimų mygtukas
- 9 On/Off jungiklis
- 10 On/Off jungiklis



Jei ateityje turėsite išmesti šį gaminį, atkreipkite dėmesį, kad:

Elektrinių gaminių atliekos neturėtų būti šalinamos kartu su buitinėmis atliekomis. Jei įmanoma, perdirbkite.

Kreipkitės į vietinę valdžios instituciją ar pardavėją dėl perdirbimo patarimų.

(Elektrinės ir elektroninės įrangos atliekų direktyva)

DÉCLARATION DE CONFORMITÉ
DECLARAÇÃO DE CONFORMIDADE



LURBE GRUP S.A, SAN SEBASTIÁN, ESPAGNE, SOUS SA RESPONSABILITÉ EXCLUSIVE, CERTIFIE LA CONFORMITÉ DU PRODUIT :
LURBE GRUP S.A, SAN SEBASTIÁN, ESPAÑA, DECLARA SOB A SUA EXCLUSIVA RESPONSABILIDADE A CONFORMIDADE DO PRODUTO:

NGS : **CLAVIER + SOURIS NGS / MODÈLE : HYPE KIT**

NGS : **TECLADO + RATO NGS / MODELO : HYPE KIT**

A ÉTÉ TESTÉ CONFORMÉMENT AUX NORMES STANDARD EUROPÉENNES HARMONISÉES SUIVANTES :

FOI TESTADO EM CONFORMIDADE COM AS SEGUINTES NORMAS STANDARD EUROPEIAS HARMONIZADAS:

EN 55032: 2015 **ETSI EN 301 489-1 V2.1.1**

EN 55024: 2010 + A1: 2015 **ETSI EN 301 489-3 V2.1.1**

EN 61000-3-2: 2014 **ETSI EN 300 440 V2.1.1**

EN 61000-3-3: 2013 **IEC 62321**

EN 62479: 2010

EN 60950-1: 2006 + A11: 2009 + A1: 2010 + A12: 2011 + A2: 2013

ET RESPECTE DONC LES EXIGENCES ET LES DISPOSITIONS DES DIRECTIVES SUIVANTES DU PARLEMENT EUROPÉEN :

E, POR CONSEQUINTE, CUMPRE COM OS REQUISITOS E PROVISÕES DAS SEGUINTES DIRECTIVAS DO PARLAMENTO EUROPEU:

DIRECTIVE DE COMPATIBILITÉ ÉLECTROMAGNÉTIQUE (EMC) 2014/30/EU

DIRECTIVE SUR LES ÉQUIPEMENTS RADIO 2014/53/EU

DIRECTIVE ROHS 2011/65/EU & (EU) 2015/863

DIRECTIVA DE COMPATIBILIDADE ELECTROMAGNÉTICA (EMC) 2014/30/EU

DIRECTIVA RELATIVA AOS EQUIPAMENTOS DE RÁDIO 2014/53/EU

DIRECTIVA ROHS 2011/65/EU & 2015/863/EU

REPRÉSENTANT AUTORISÉ :

REPRESENTANTE AUTORIZADO:

LURBE GRUP S.A

PORTUETXE 27

20018 SAN SEBASTIÁN (GUIPÚZCOA)

SPAIN

SAN SEBASTIÁN, LE 15 MAI 2022

SAN SEBASTIÁN, 15 DE MAJO DE 2022

SIGNÉ
ASSINADO

NESTOR ALZUGARAY
PRODUCT MANAGER

FR
PT



technical support: www.ngs.eu/support

www.ngs.eu